

INTERVENTO DI DEMOLIZIONE E RICOSTRUZIONE DI LOCULI CIMITERIALI
(CUP: I84H23000380004)

03 - TAVOLA STATO ESISTENTE-PROGETTO-RAFFRONTO

PROGETTO DEFINITIVO-ESECUTIVO

COMMITTENTE

COMUNE DI ANDEZENO

Piazza Italia n.2 - 10020 Andezeno (TO)

Codice Fiscale: 9000380013

R.U.P.

ARCH. MARIA GRAZIA LANNOCCA

PROGETTISTA

ING. ALBERTO GAIDANO

Corso Vittorio n.5A - Andezeno (TO)

Tel. 0119434235/Fax.0119433933

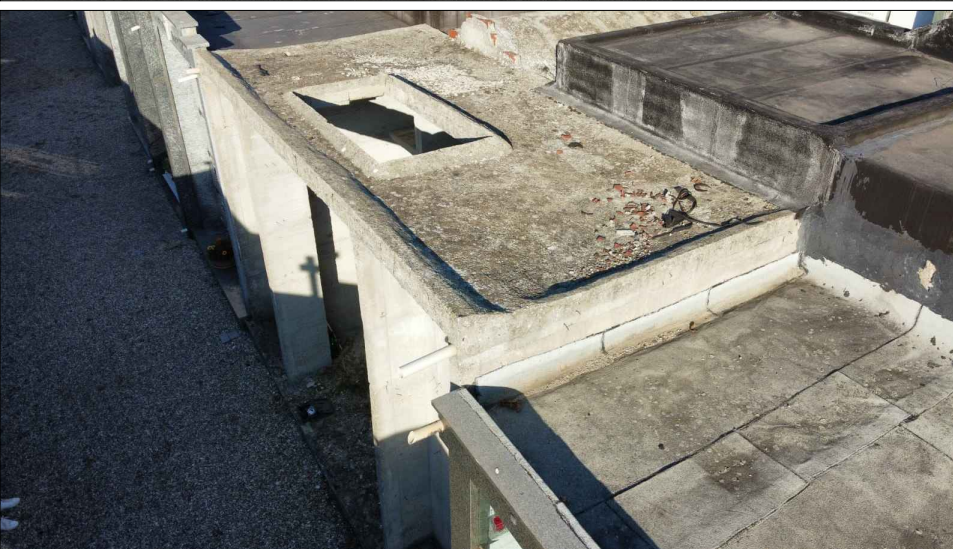
Mail: info@studiogaidano.it

Timbro e Firma



Novembre 2023 - Revisione: 00

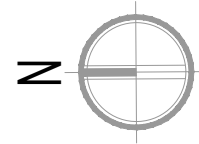
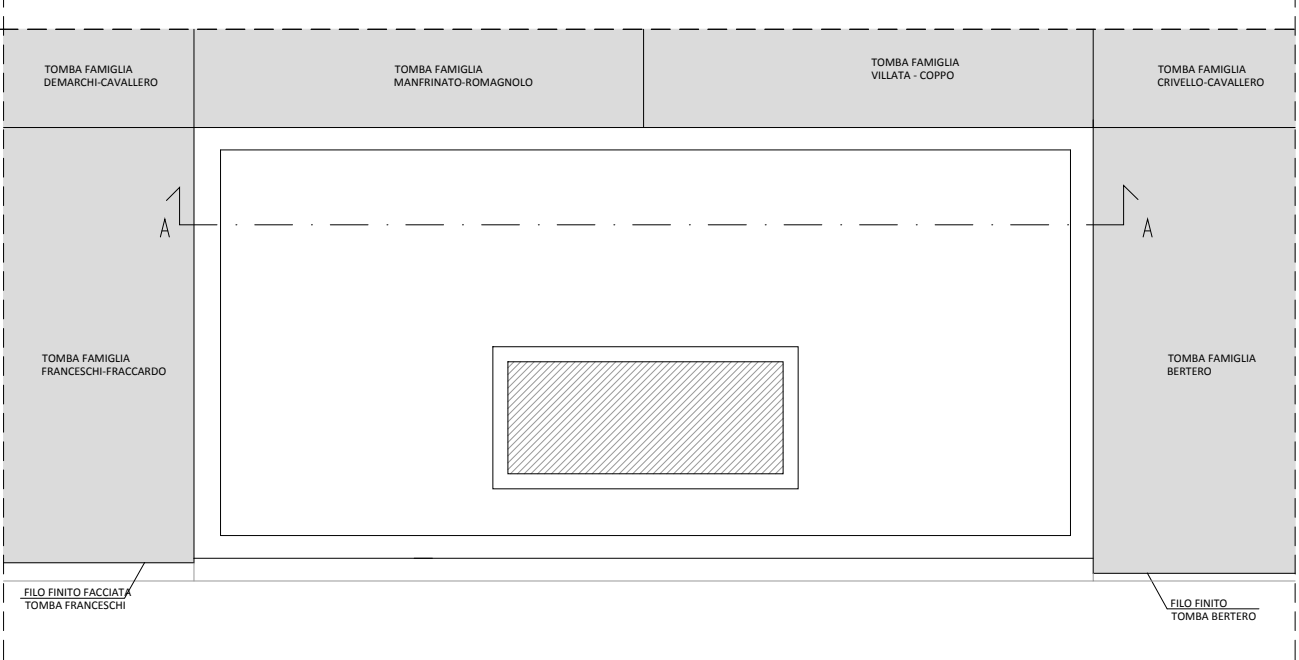
FOTOGRAFIE - STATO ESISTENTE



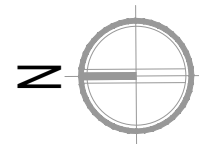
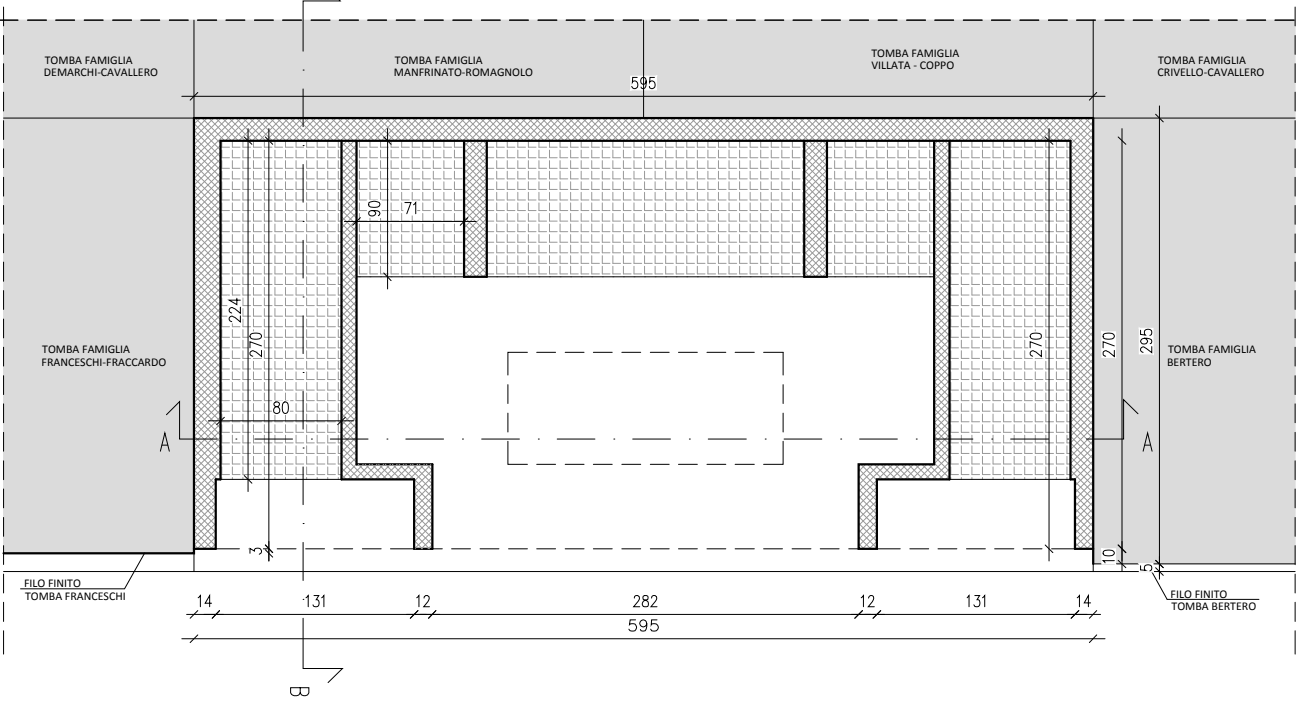
STATO ESISTENTE - RILEVATO

SCALA 1:50

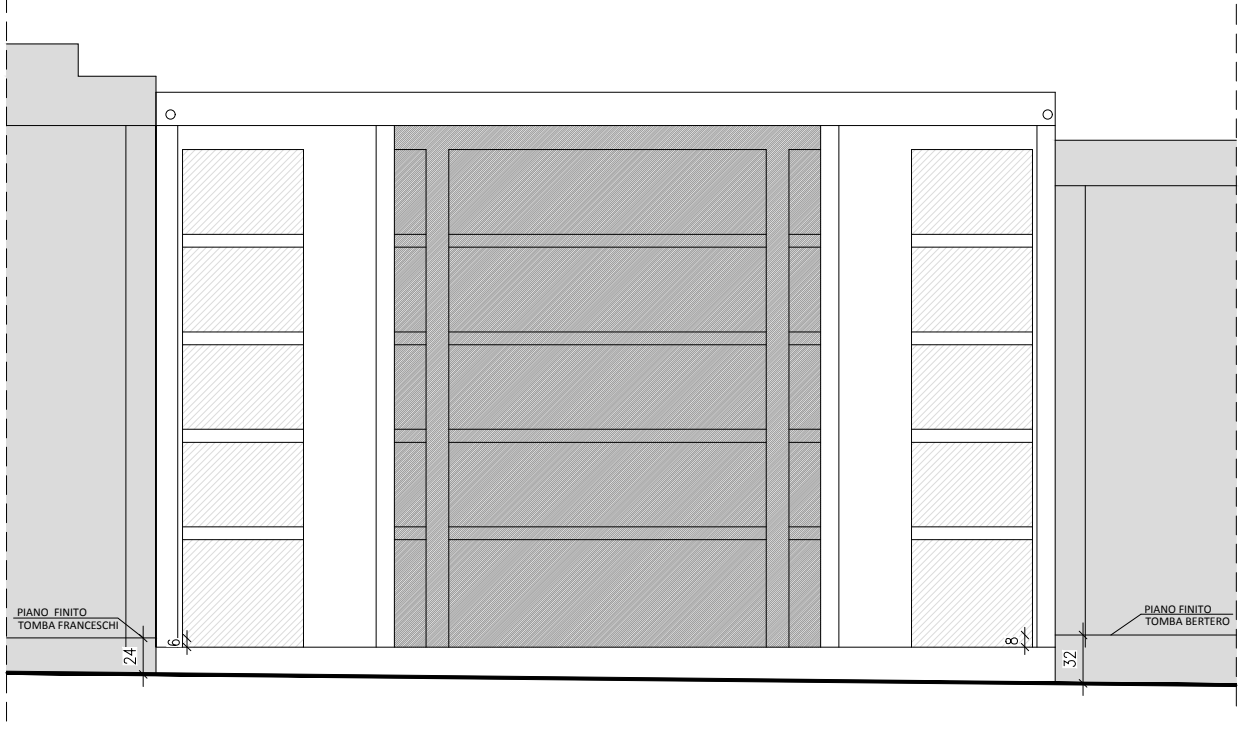
STATO ESISTENTE - PIANTA COPERTURA LOCULI



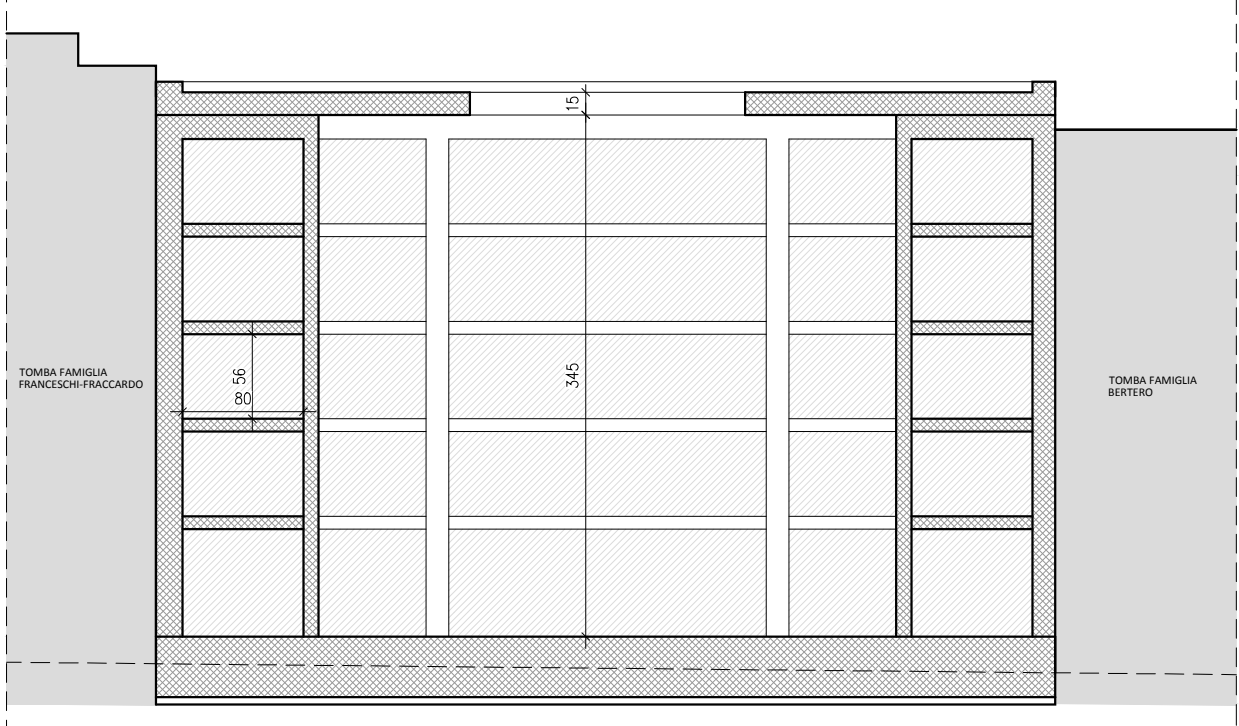
STATO ESISTENTE - PIANTA LOCULI



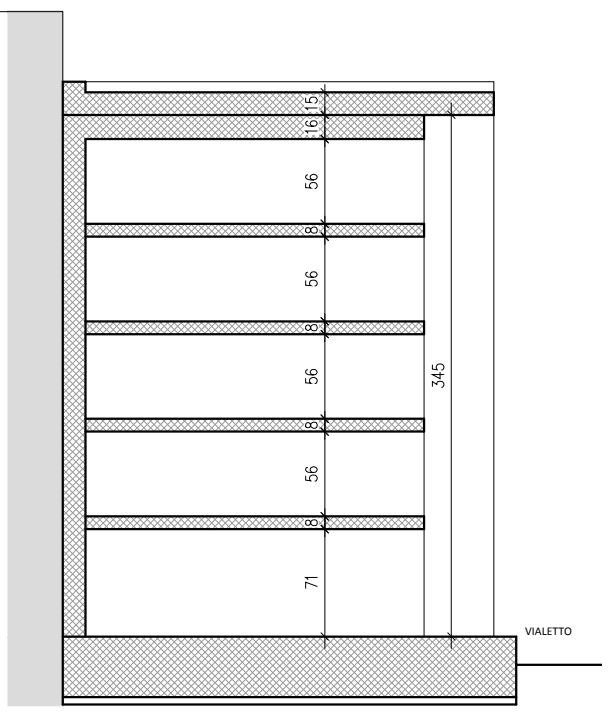
STATO ESISTENTE - PROSPETTO LOCULI



STATO ESISTENTE - SEZIONE A-A LOCULI



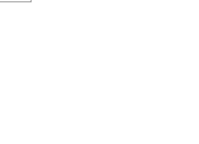
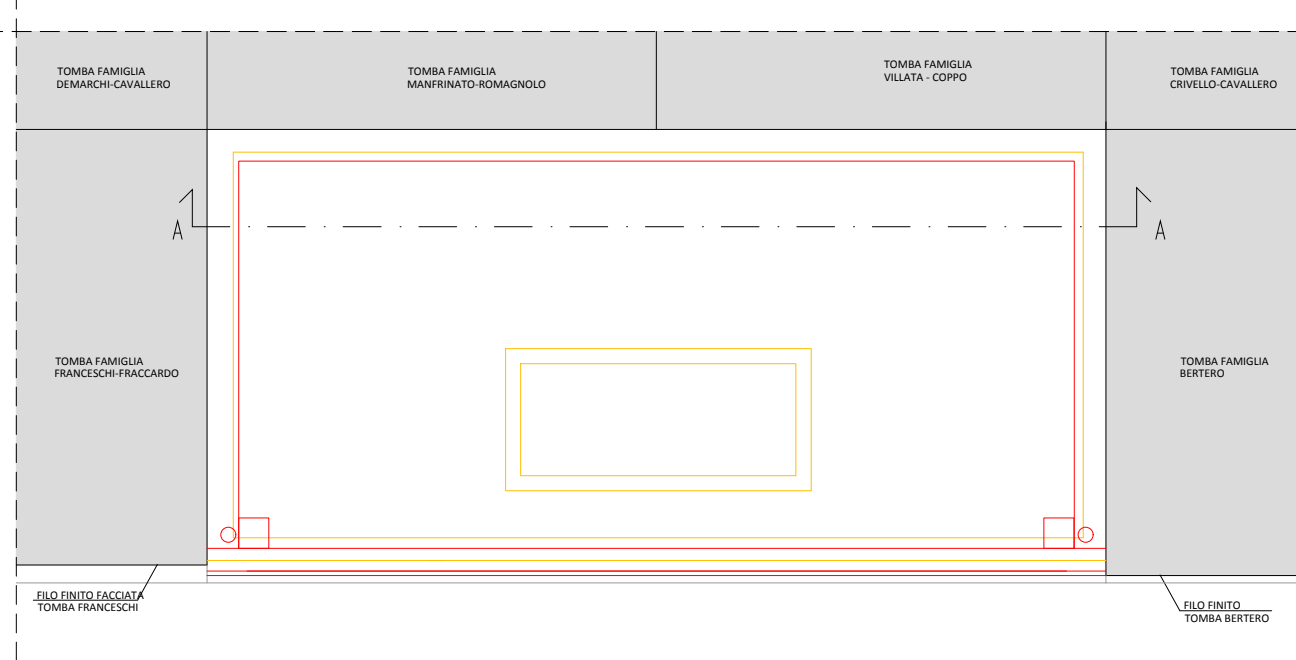
STATO ESISTENTE - SEZIONE B-B LOCULI



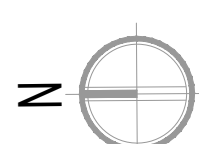
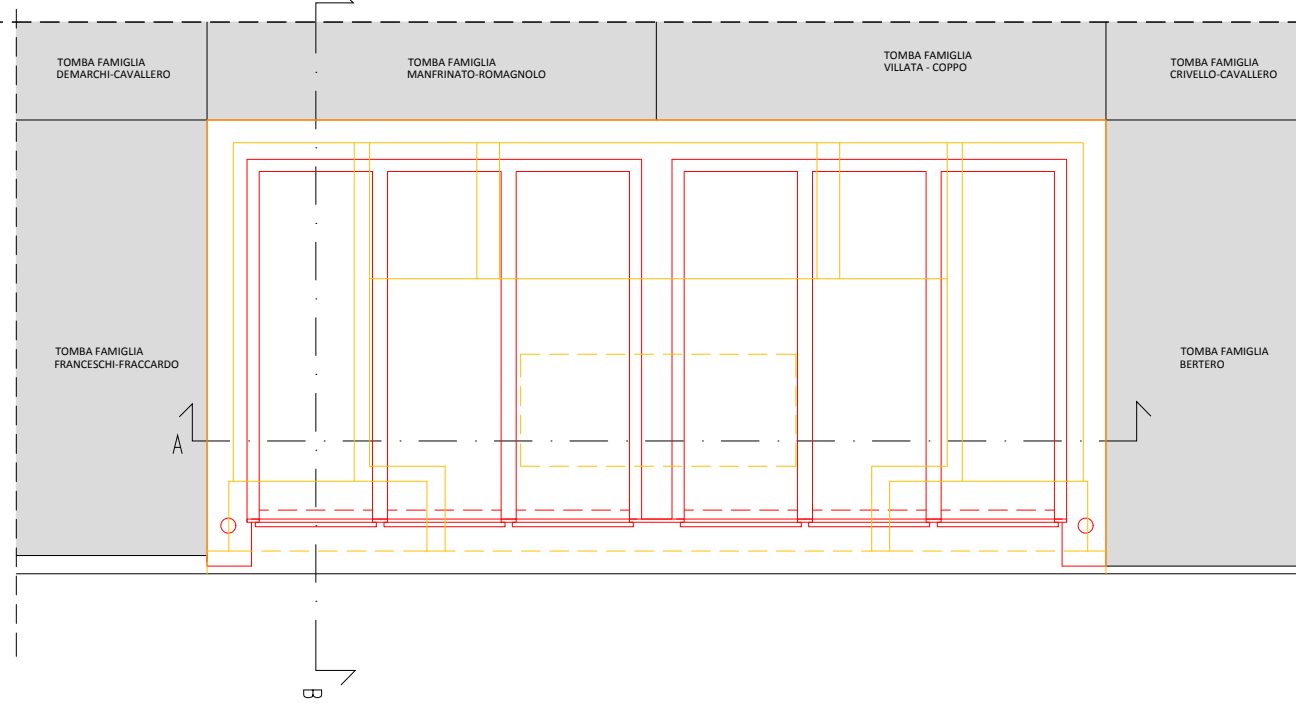
STATO IN RAFFRONTO

SCALA 1:50

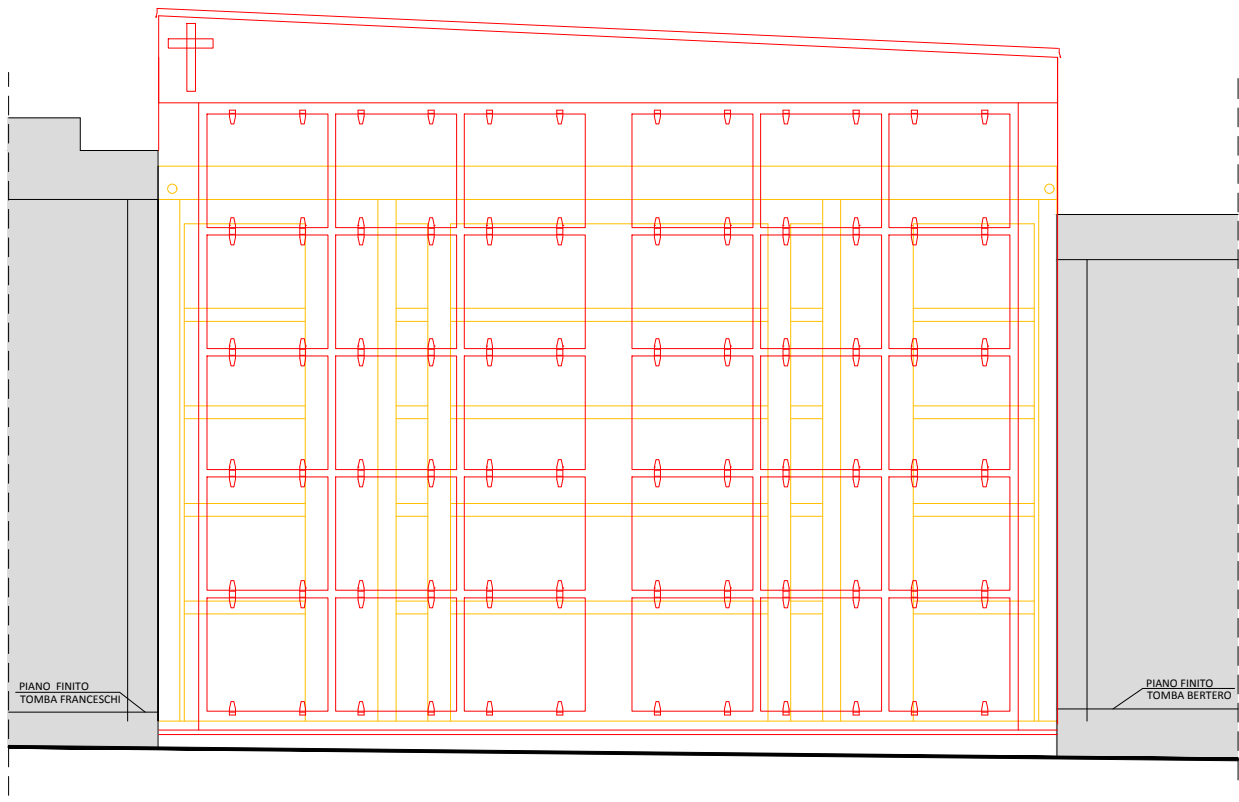
STATO IN RAFFRONTO - PIANTA COPERTURA LOCULI



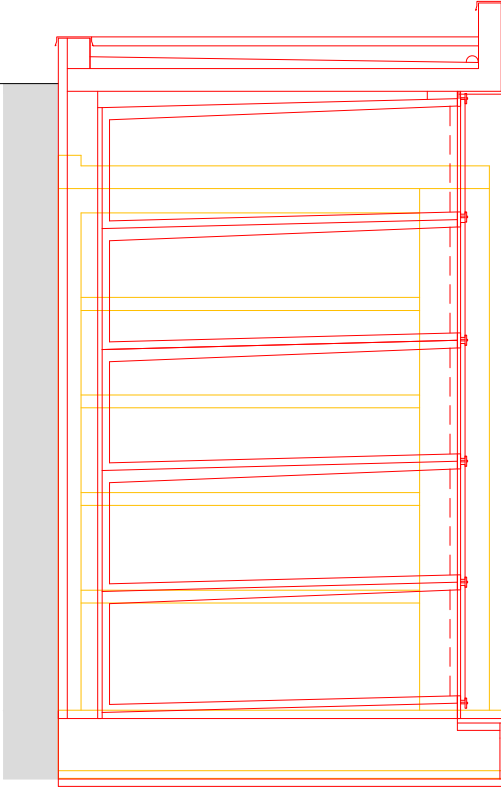
STATO IN RAFFRONTO - PIANTA LOCULI



STATO IN RAFFRONTO - PROSPETTO LOCULI



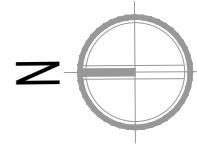
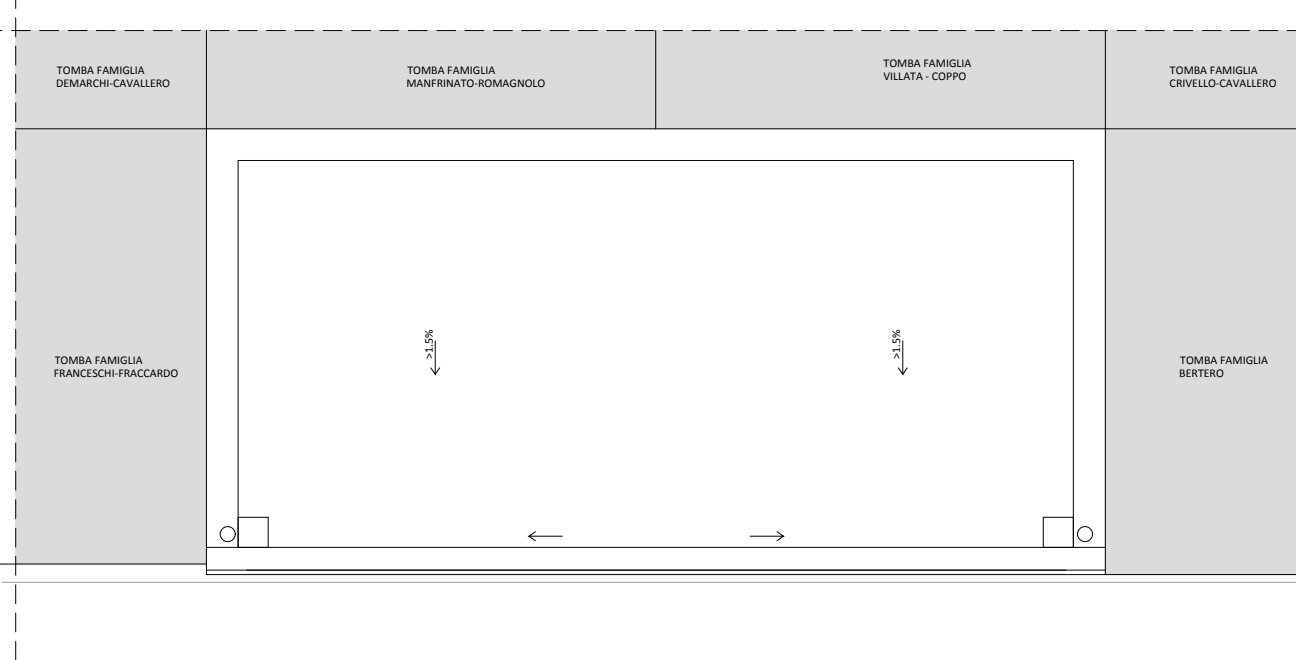
STATO IN RAFFRONTO - SEZIONE B-B LOCULI



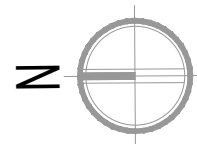
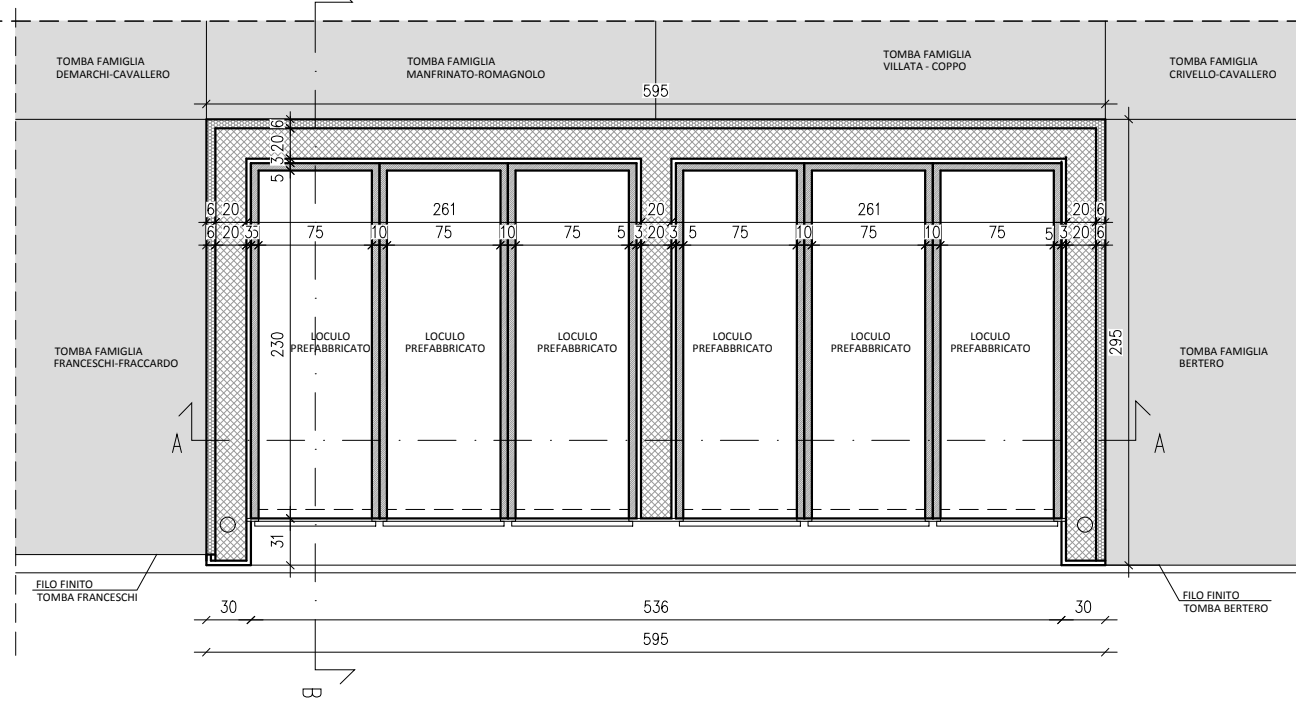
STATO IN PROGETTO

SCALA 1:50

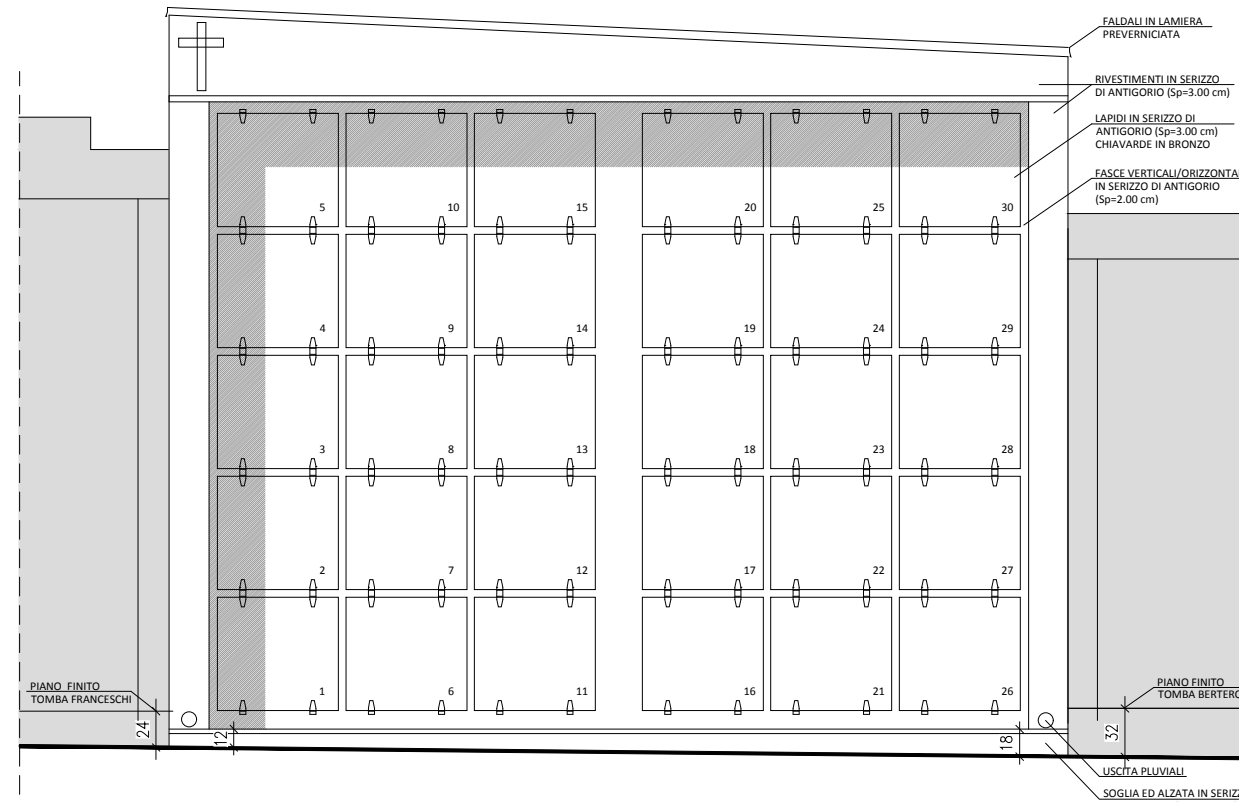
STATO DI PROGETTO - PIANTA COPERTURA LOCULI



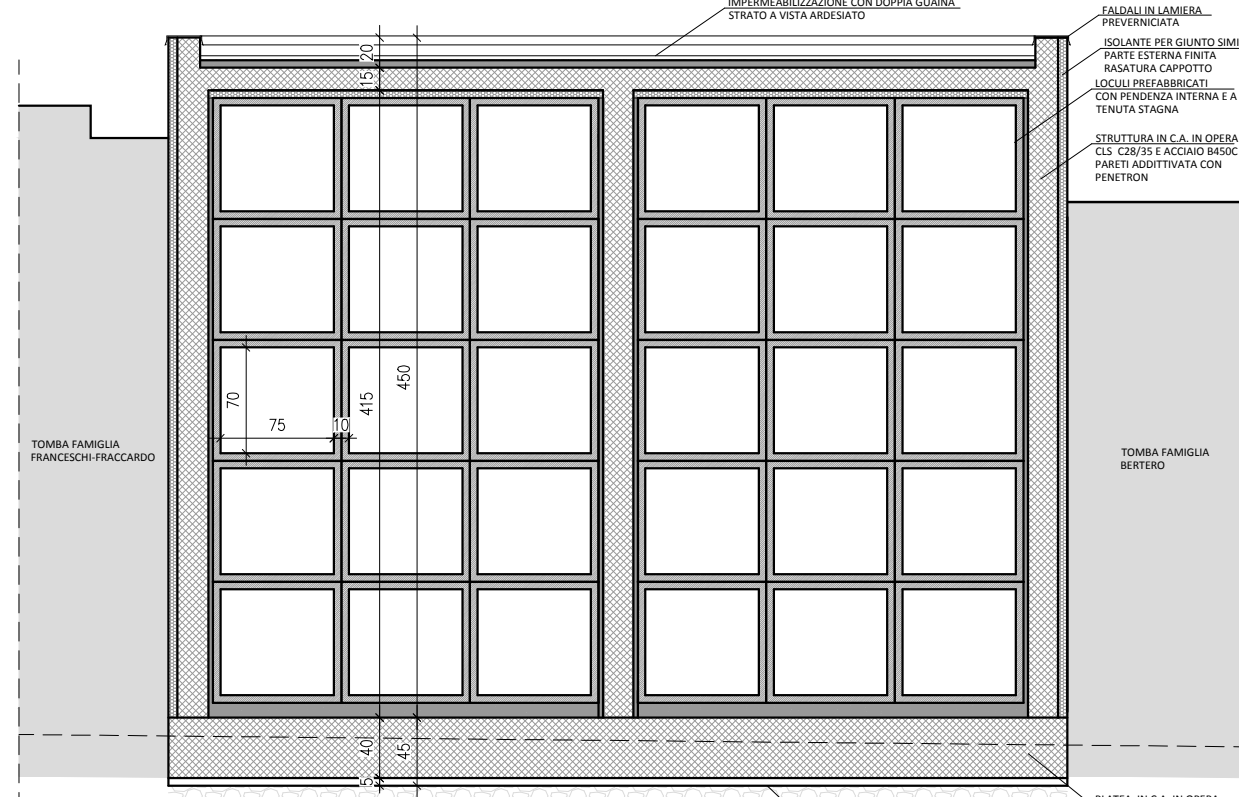
STATO DI PROGETTO - PIANTA LOCULI



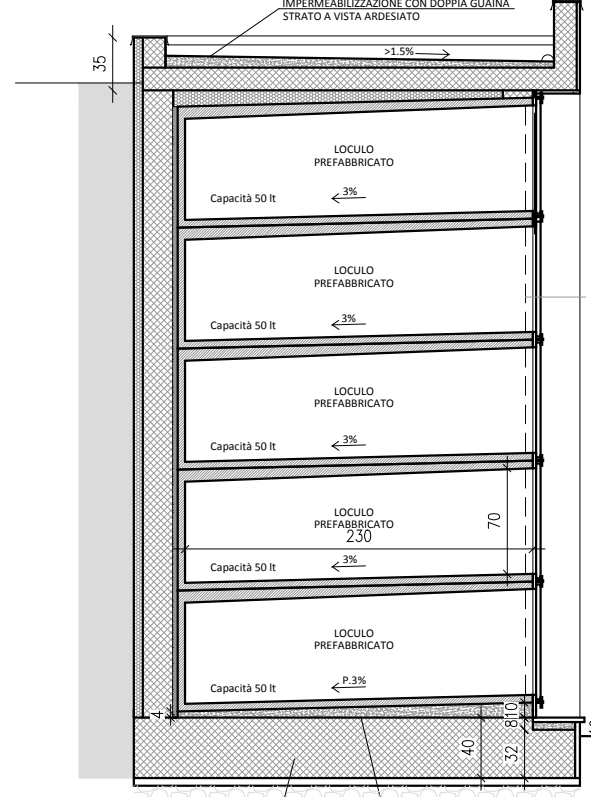
STATO DI PROGETTO - PROSPETTO LOCULI



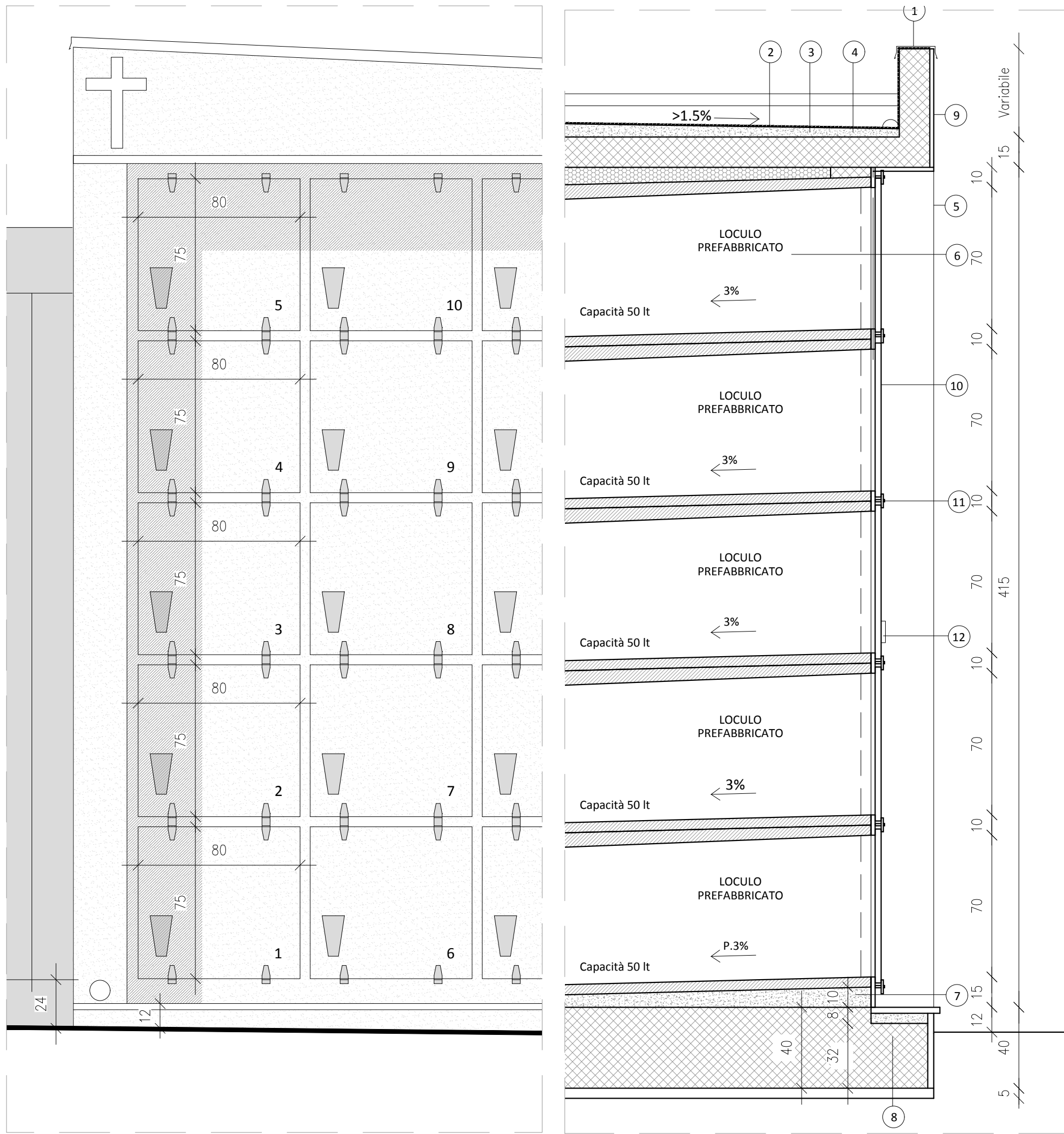
STATO DI PROGETTO - SEZIONE A-A LOCULI



STATO DI PROGETTO - SEZIONE B-B LOCULI



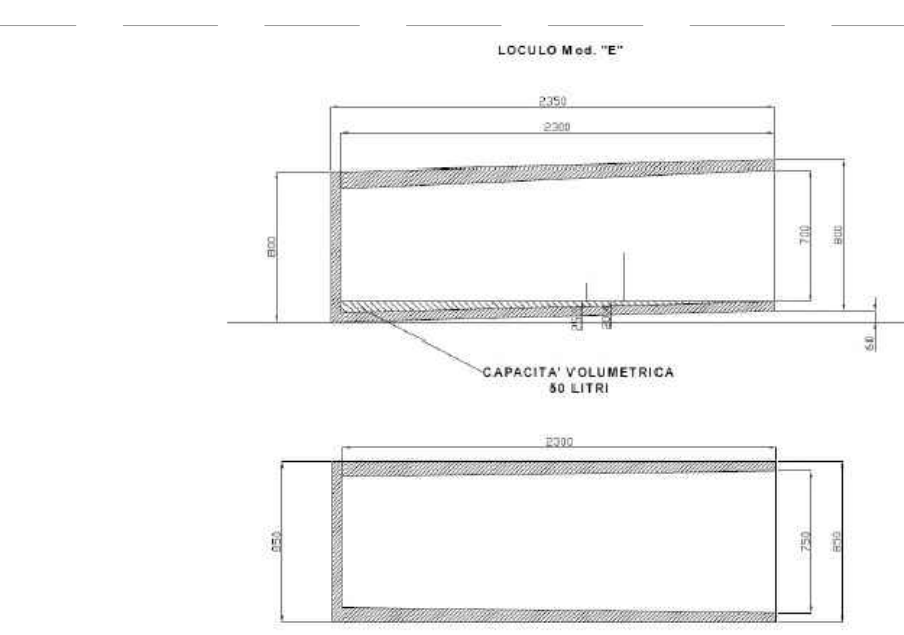
PARTICOLARI COSTRUTTIVI - STRALCIO FACIATA E SEZIONE - SCALA 1:20



LEGENDA PARTICOLARI COSTRUTTIVI

- 1) FALDAI IN LAMIERA PREVENICATA
- 2) SUPERFABBRICAZIONE CON COPPIA GUAINA BITUMINOSA (flessibilità a freddo -20°C, il 2° secondo strato a vista di tipo ardesiato)
- 3) MASSETTO PENDENZE IN SABBIA CEMENTO (P>1,5%)
- 4) SOLITA DI COPERTURA IN CEMENTO ARMATO SP.15 CM, COMPRESIVI CORDOLI A PERIMETRAZIONE DELLA COPERTURA SP.15 CM, IN CALCESTRUZZO C28/35 CLASSE XC2 ED ARMATURA B450C
- 5) PARETI/SETTI IN CEMENTO ARMATO SP.20 CM, IN CALCESTRUZZO C28/35 CLASSE XC2 ED ARMATURA B450C, IL GETTO SARA' ADOTTIVO CON PENTRONI AL FINE DI RENDERE I GETTI IMPERMEABILI ALL'ACQUA, COMPRESI RELATIVI GIUNTI BENTONIDICI, IN ADEQUENZA ALLE TORRE CONFINANTI SARA' POSIZIONATO UN PANNELLO ISOLANTE IN EPS (SP.6 CM finitura con rasatura a cappotto su parte esterna) AL FINE DI GARANTIRE UN GIUNTO SIMICO FRA LE STRUTTURE;
- 6) N.30 LOCULI PREFABBRICATI IN CALCESTRUZZO - DIMENSIONI MINIME INTERNE 75CM X230CM E H=70 CM, (LOCULO A 5 PARETI TIPO E DELLA MCM PREFABBRICATI O SIMILARI PARI CARATTERISTICHE
- 7) MASSETTO PENDENZA LOCULI IN CALCESTRUZZO (Pendenza 6 cm, vedi schemi di posa)
- 8) PLATTA IN CEMENTO ARMATO SP.40 CM, IN CALCESTRUZZO C28/35 CLASSE XC2 ED ARMATURA B450C, IL GETTO SARA' ADOTTIVO CON PENTRON AL FINE DI RENDERE I GETTI IMPERMEABILI ALL'ACQUA, COMPRESI RELATIVI GIUNTI BENTONIDICI E PRECEDENTE GETTO DI PULIZIA CON MAGRONE C12/15;
- 9) RIVESTIMENTI IN SERIZIO DI ANTIGIORIO (Levigato e lucidato anche sulle coste e bisellatura degli spogli, Sp. 3 cm per le fasce sotto le lapidi e 3 cm su spalle, frontespizio, soglie e zoccoli)
- 10) LOCULI IN SERIZIO DI ANTIGIORIO (Levigato e lucidato anche sulle coste e bisellatura degli spogli, Sp. 3 cm)
- 11) CHIAVARE IN BRONZO TIPO DOPIE (h.18 cm e larghezza 4 cm) E SINGOLE (h.9 cm e larghezza 4 cm), fissaggio delle lapidi dei Loculi con barra filettata M8 (foro, pulizia, fessaggio con chimico delle barre filettate e successivo montaggio delle chiavere)
- 12) VASI PORTAFIORI SU OGNI LAPIDE E DI UNA CROCE DECORATIVA IN BRONZO DA POSIZIONARE SUL FRONTESPIZIO(Dim. 40x21 cm) E DI NUMERAZIONE IN BRONZO PER LOCULI (Carattere Roman e altezza 4 cm)

LOCULI PREFABBRICATI (DIM. INTERNE MINIME 75cm x230cm H.70cm)



SUGGERIMENTI PER LA POSA IN OPERA DI LOCULI

- LOCULI FRONTALI**
- 1- Preparare un piano di riferimento per la posa della 1° fila di loculi di riferimento
 - 2- Iloculi si devono essere indicati con un distacco tra fronte e retro di circa 10 mm;
 - 3- posizionare il 1° loculo e controllare che la parete frontale sia perfettamente verticale (a piombino);
 - 4- controllare il distacco effettivo tra fronte e retro e riportarlo su tutta la lunghezza della base, eventualmente stendendo uno strato di sabbia per eliminare possibili disuniformità di piano;
 - 5- il quantitativo massimo consigliato per ogni battuta è di 8 loculi per fila consecutiva;
 - 6- dopo aver posato la 1° fila, stendere uno strato di sabbia sulla superficie generale della parete superiore della fila di loculi;
 - 7- posizionare la 2° fila di loculi accostandoli della mensa a pendenza della parete frontale;
 - 8- proseguire con gli strati successivi di sabbia e loculi sino all'ultima fila;
 - 9- completare la soletta superiore ed i muri laterali;
 - 10- in caso di battute consecutive loculi uno spazio libero di 200 mm, per realizzare una parete in c.a.