

INTERVENTO DI DEMOLIZIONE E RICOSTRUZIONE DI LOCULI CIMITERIALI  
(CUP: I84H23000380004)

## 10 - TAVOLA DELLE OPERE STRUTTURALI: ESECUTIVI CARPENTERIE PROGETTO DEFINITIVO-ESECUTIVO

### COMMITTENTE

COMUNE DI ANDEZENO

Piazza Italia n.2 - 10020 Andezeno (TO)

Codice Fiscale: 90003860013

Timbro e firma

### R.U.P.

ARCH. MARIA GRAZIA LANNOCCA

### PROGETTISTA

ING. ALBERTO GAIDANO

Corso Vittorio n.5A - Andezeno (TO)

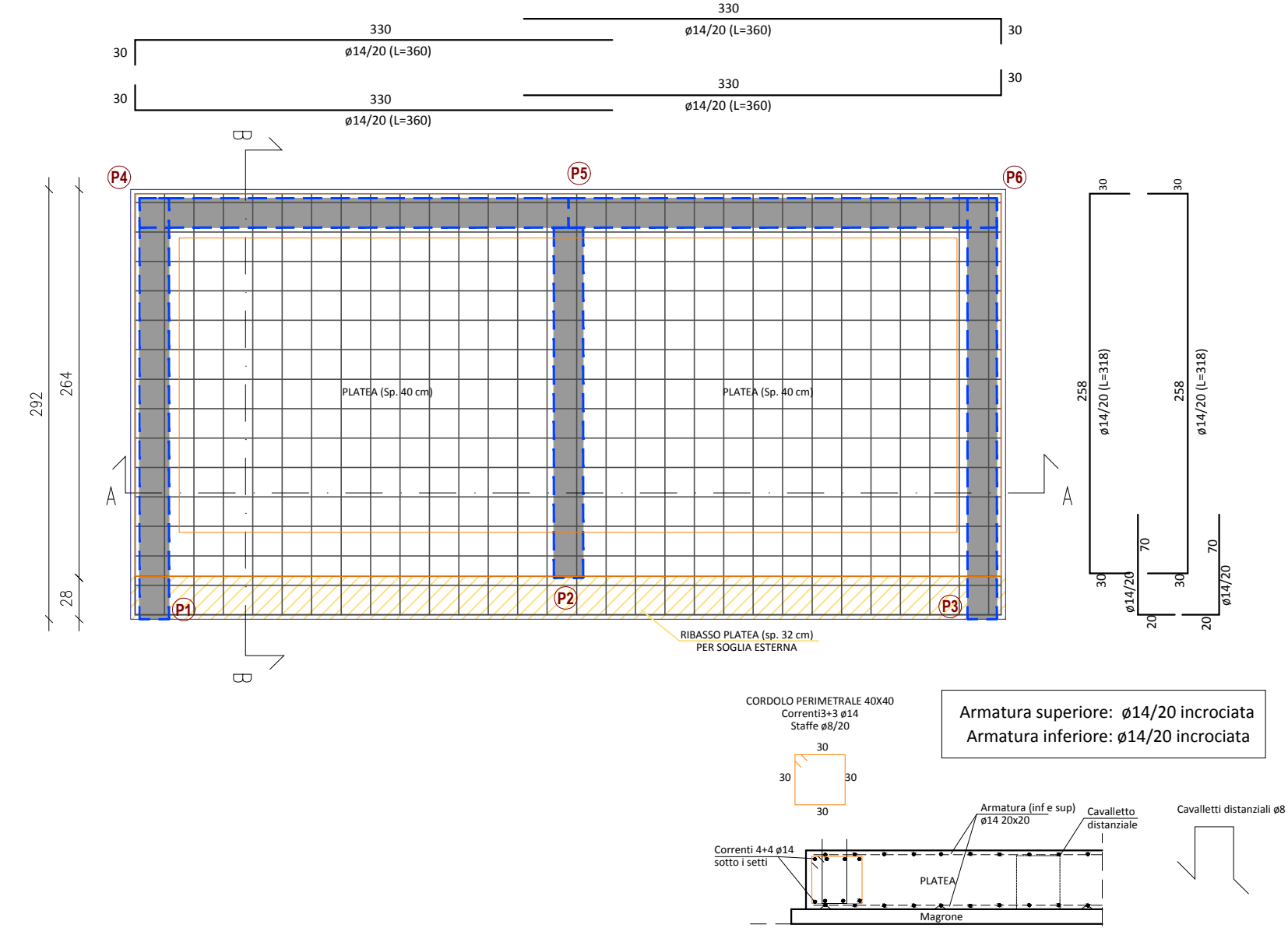
Tel. 0119434235/Fax.0119433933

Mail: info@studiogaidano.it

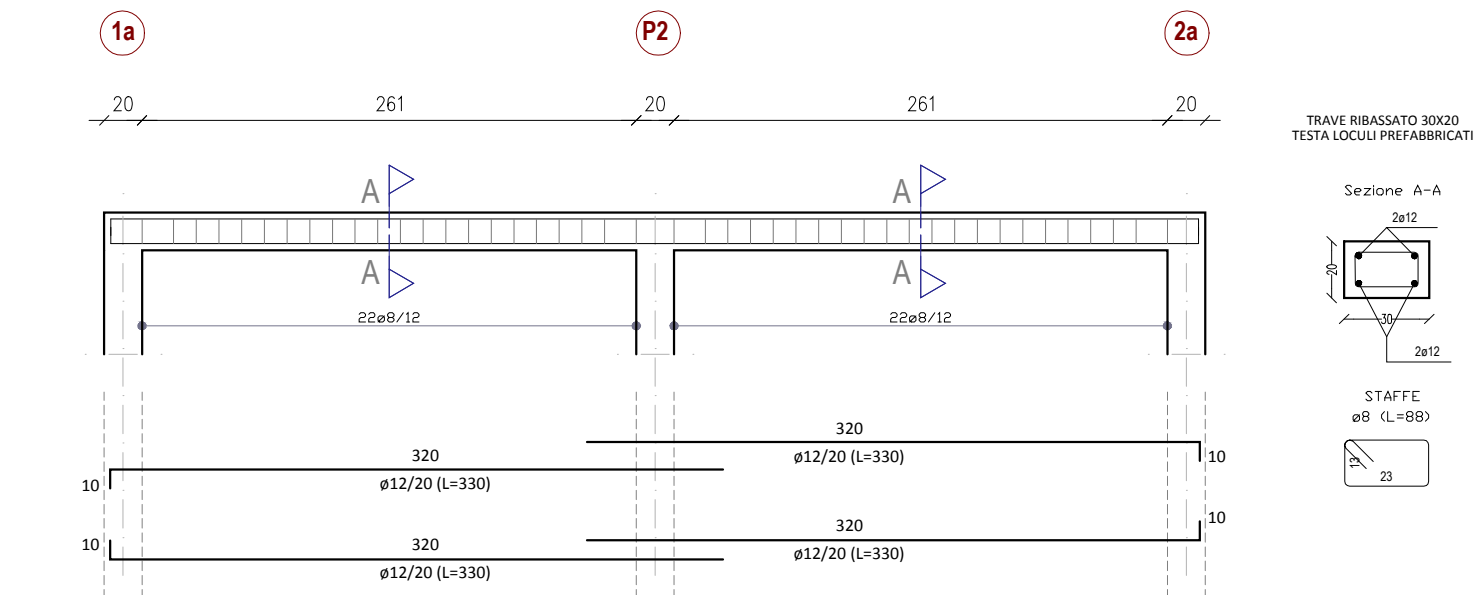


Novembre 2023 - Revisione: 00

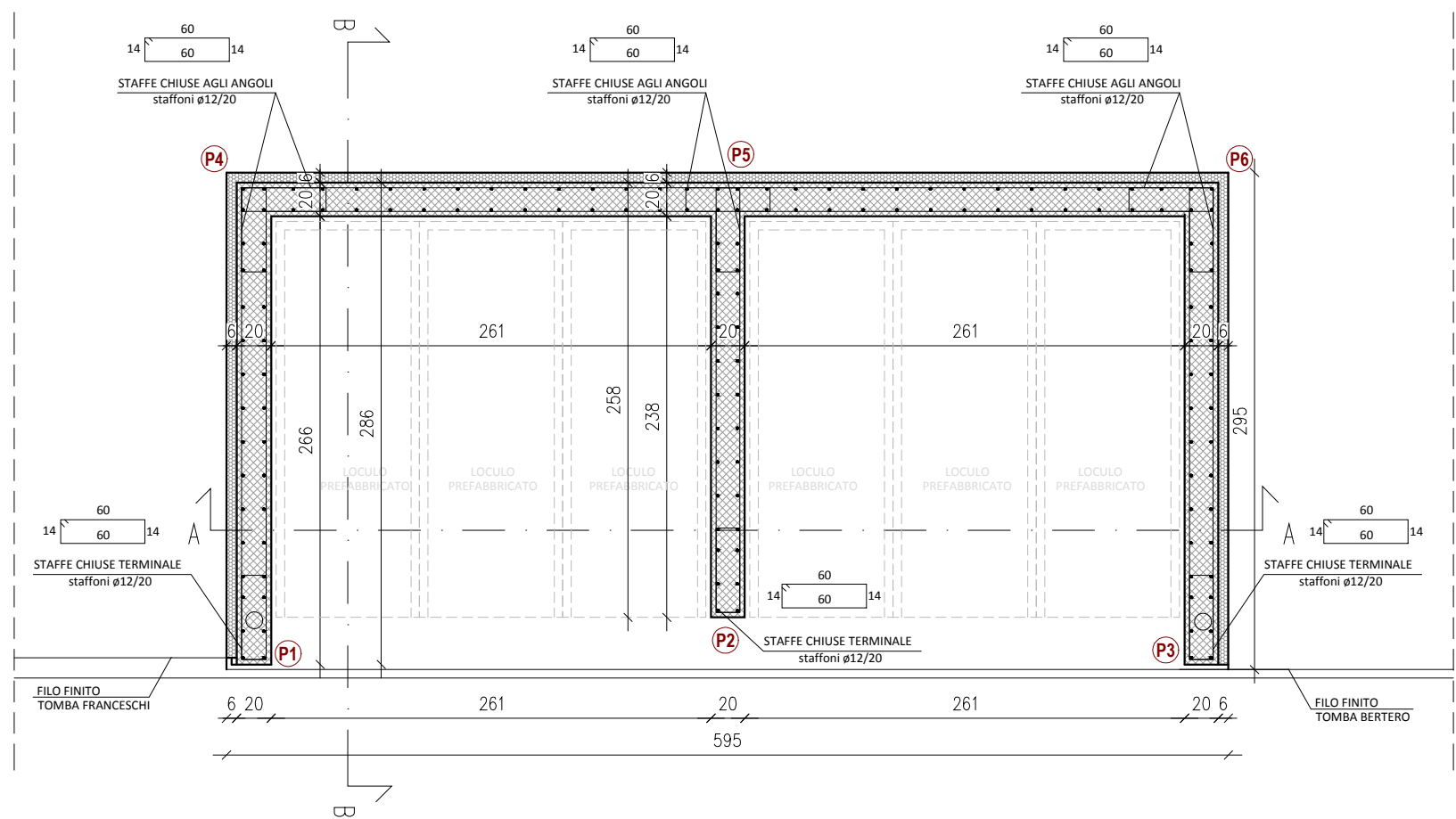
## PIANTA DELLE FONDAZIONI - Scala 1:25 Platea Sp.40 cm



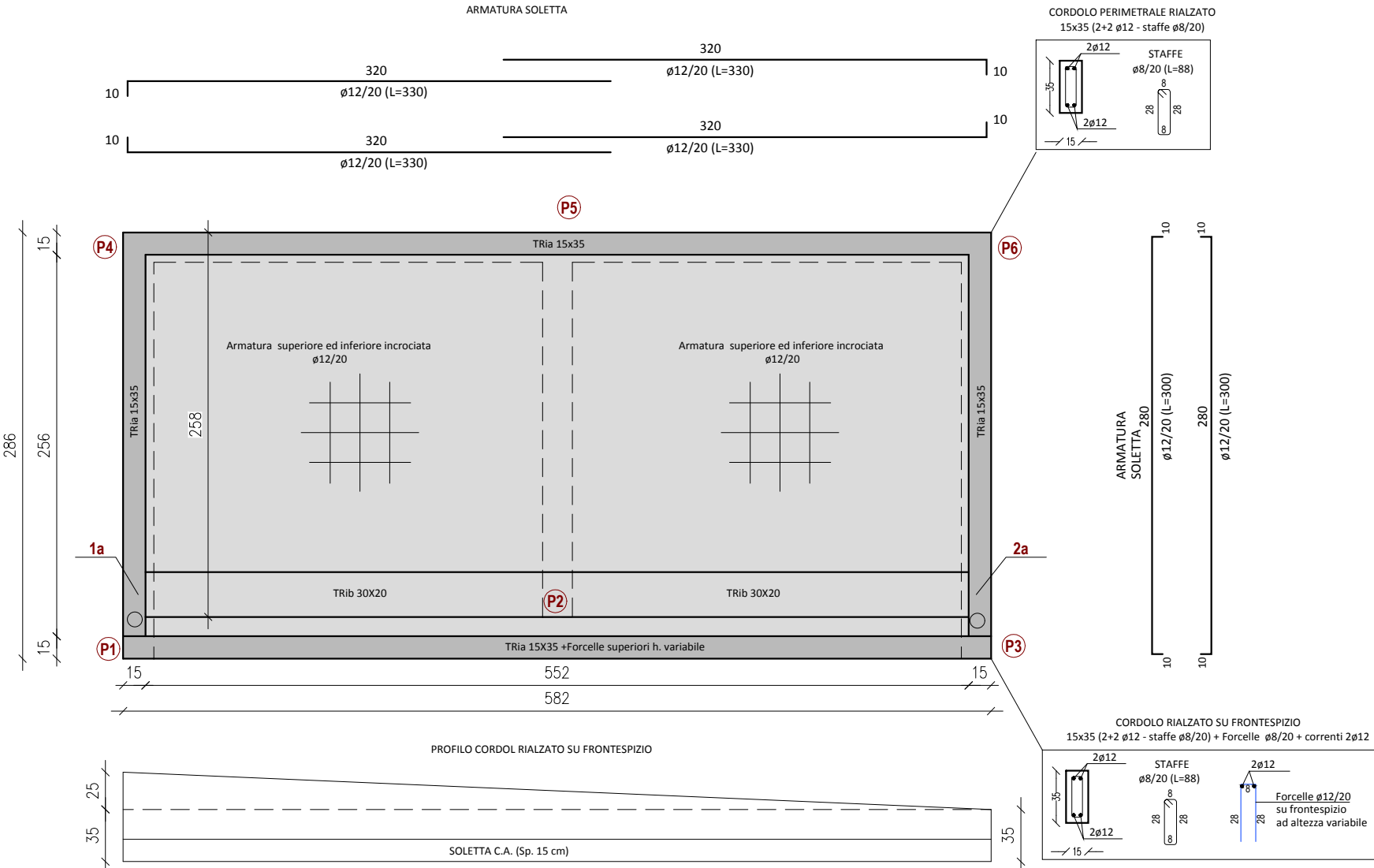
## TRAVE RIBASSATA 1A-P2-2A - Scala 1:25



## PIANTA LOCULI - Scala 1:25 Pareti sp. 20 cm - Loculi prefabbricati tipo E



## PIANTA COPERTURA LOCULI - Scala 1:25 Pareti sp. 20 cm - soletta copertura sp.15 cm



## MATERIALI PRESCRITTI

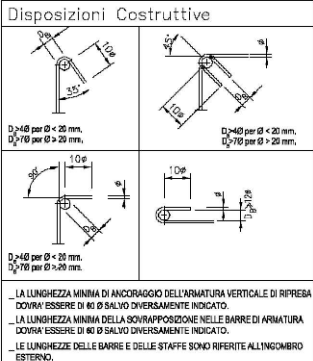
ACCIAIO PER C.A. e Pili: Acciaio ad adherenza migliorata B450C  
controllato in stabilimento, saldabile, con le seguenti caratteristiche:  
fyk > 430 N/mm<sup>2</sup>; ftk > 540 N/mm<sup>2</sup>; As > 12%

### CARATTERISTICHE CALCESTRUZZI

TIPO	Campo di impiego	Classe di resistenza	Classe di esposizione	Classe di consistenza	Copritriferio nominale
Cls	Magrone	C 12/15	XC0	S4	/
Cls	Platea di fondazione	C 28/35	XC2	S4	30 mm
Cls	Pareti e solette	C 28/35	XC2	S4	30 mm

### SOVRAPPOSIZIONE MINIME PER FERRI CORRENTI

DIAMETRO ARMATURE ø (mm)	ø 8	ø 10	ø 12	ø 14	ø 16	ø 20
SOVRAPPOSIZIONE (cm)	35 cm	40 cm	50 cm	60 cm	65 cm	80 cm



## FORNITURE

### ACCIAIO

- Ogni fornitura di acciaio B450C deve essere accompagnata da indicazione sul documento di trasporto degli estremi dell'Attestato di Qualificazione emesso dal Consiglio Superiore dei LL.PP. Prima dell'inizio delle forniture occorre che ciascuno stabilimento di produzione consegna copia dell'Attestato di Qualificazione.
- Le forniture effettuate da un centro di trasformazione (presagomatura) dovranno essere accompagnate da:
  - Copia dei documenti rilasciati dal produttore (attestato di qualificazione, completati con il riferimento al documento di trasporto del trasformatore;
  - Certificati delle prove fatte eseguire dal Direttore del Centro di Trasformazione per gli elementi presaldati, presagomati o preassemblati.
- I prodotti forniti in cantiere dovranno essere dotati di una specifica marcatura del centro di trasformazione, in aggiunta alla marcatura del centro di trasformazione in aggiunta alla marcatura del prodotto di origine.

### CALCESTRUZZO:

- Il calcestruzzo, se prodotto con processo industrializzato (controllo della produzione certificato da Organismo autorizzato dal Servizio Tecnico Centrale del Consiglio Superiore dei LL.PP.), non necessita qualifica preliminare. Occorre sempre verificare che i documenti di trasporto di ciascuna fornitura riportino gli estremi della Certificazione.
- E' vietata qualunque aggiunta in cantiere alla fornitura del calcestruzzo.

## CONTROLLI IN CANTIERE

### CALCESTRUZZO:

- Controllo sui documenti di fornitura in cantiere dell'indicazione degli estremi della certificazione del sistema di controllo della produzione
- La DL, di riserva di richiedere la relazione preliminare di qualifica ed i relativi allegati.
- Prevedere in cantiere prove di consistenza con frequenza di almeno una prova ogni prelievo di campioni per i controlli di accettazione. La DL potrà in ogni caso controllare la consistenza delle forniture ogniquilvolta verificare la rispondenza tra la classe di consistenza indicata sul documento di trasporto e il materiale effettivamente fornito a piè d'opera.
- Controllo tipo "A" (D.M. 14/01/2018)
  - N.1 controllo ogni max 300 mc di miscela omogenea
  - 1 controllo = 3 prelievi ciascuno ogni max 100 mc di miscela omogenea
  - 1 prelievo = 2 campioni cubici di lato 150 mm
  - In sintesi 1 controllo = 6 campioni cubici su max 300 mc di miscela omogenea
- Istruzioni per il prelievo dei campioni:

## NOTE GENERALI

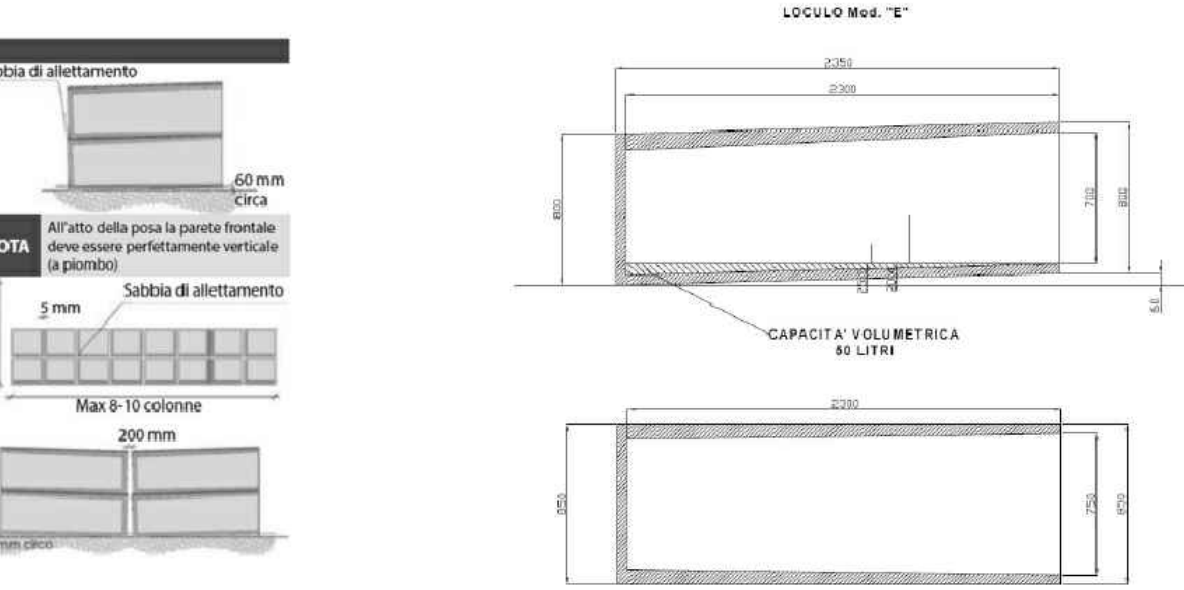
Le misure di piegatura del ferro sono riferite al filo esterno dell'armatura

- VERIFICARE LE QUOTE E LE MISURE IN CANTIERE
- VERIFICARE LE MISURE PRIMA DI TAGLIARE LE BARRE
- DOVE PREVISTO INSERIRE FERRI DI RIPREASA PER GETTI SUCCESSIVI
- COMUNICARE CON SUFFICIENTE ANTICIPO (24 ORE) ALLA DIREZIONE LAVORI DATA E ORA IN CUI SONO PREVISTE LE OPERAZIONI DI GETTO DEL CLS PER PERMETTERE IL SOPRALLUOGO.

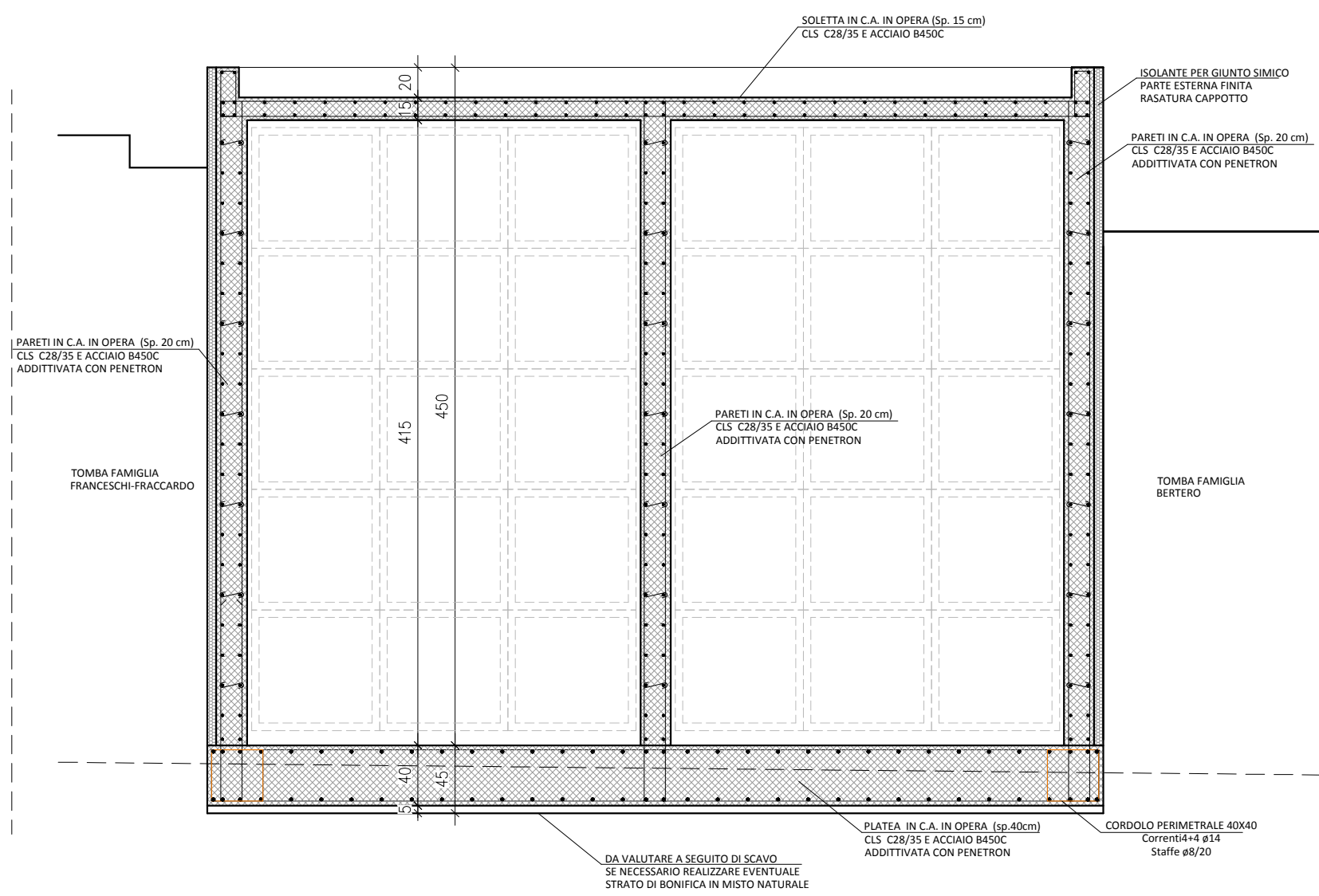
### SUGGERIMENTI PER LA POSA IN OPERA DI LOCULI

#### LOCULI FRONTALI

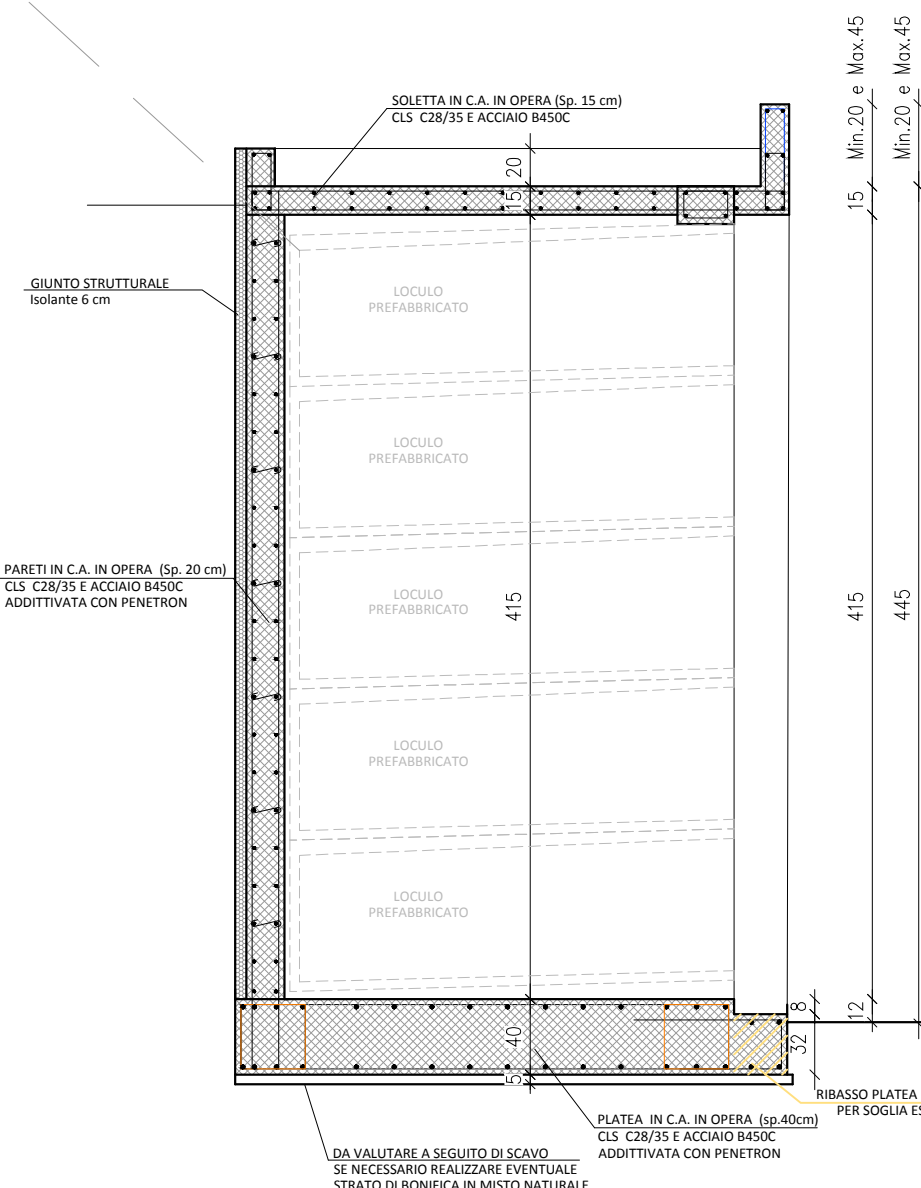
- Preparare un piano in cls armato per la posa della 1° fila di soletta di allentamento locali. Il piano deve essere inclinato con un dislivello tra fronte e retro di circa 60 mm;
- posizionare il 1° locale e controllare che la parete frontale sia perfettamente verticale (a piombo);
- controllare il dislivello effettivo tra fronte e retro e riportato su tutta la lunghezza della base, eventualmente stendendo uno strato di sabbia per eliminare possibili disuniformità di piano;
- nel senso orizzontale tenere staccati i locali di circa 5 mm l'uno dall'altro;
- il quantitativo massimo consigliato per ogni batteria è di 6-10 locali per 6 file sovrapposte;
- dopo aver posato la 1° fila, stendere uno strato di sabbia sulla superficie generata dalla parete superiore della fila di locali;
- posizionare la 2° fila di locali accertandosi della ncessa a piombo della parete frontale;
- proseguire con gli strati successivi di sabbia e locali sino all'ultima fila;
- completare la soletta superiore ed i muri laterali;
- in caso di batterie contrapposte lasciare uno spazio libero di 200 mm, per realizzare una parete in c.a.



## STATO DI PROGETTO - SEZIONE A-A LOCULI



## STATO DI PROGETTO - SEZIONE B-B LOCULI



## SCHEMA FERRI ARMATURA PARETI

