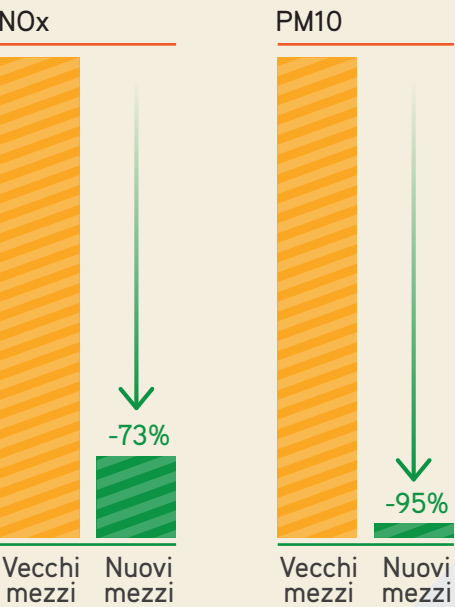


IL NUOVO PARCO MEZZI

Con l'entrata in servizio, nel corso del 2020, dei nuovi mezzi Euro 6, acquistati con il contributo regionale, vi sarà una sensibile riduzione delle emissioni inquinanti, pari al 73% per gli NOx ed al 95% per il PM10.



TECNOLOGIA DI LOCALIZZAZIONE

I nuovi mezzi sono dotati di tecnologia GPS in grado di monitorare la corretta esecuzione dei servizi mediante la tracciabilità degli orari, dei percorsi e le segnalazione di anomalie o scostamenti rispetto ai programmi. Il tutto per una maggiore trasparenza verso l'utente.



LA NUOVA RACCOLTA È PIÙ ECOLOGICA E TRASPARENTE.



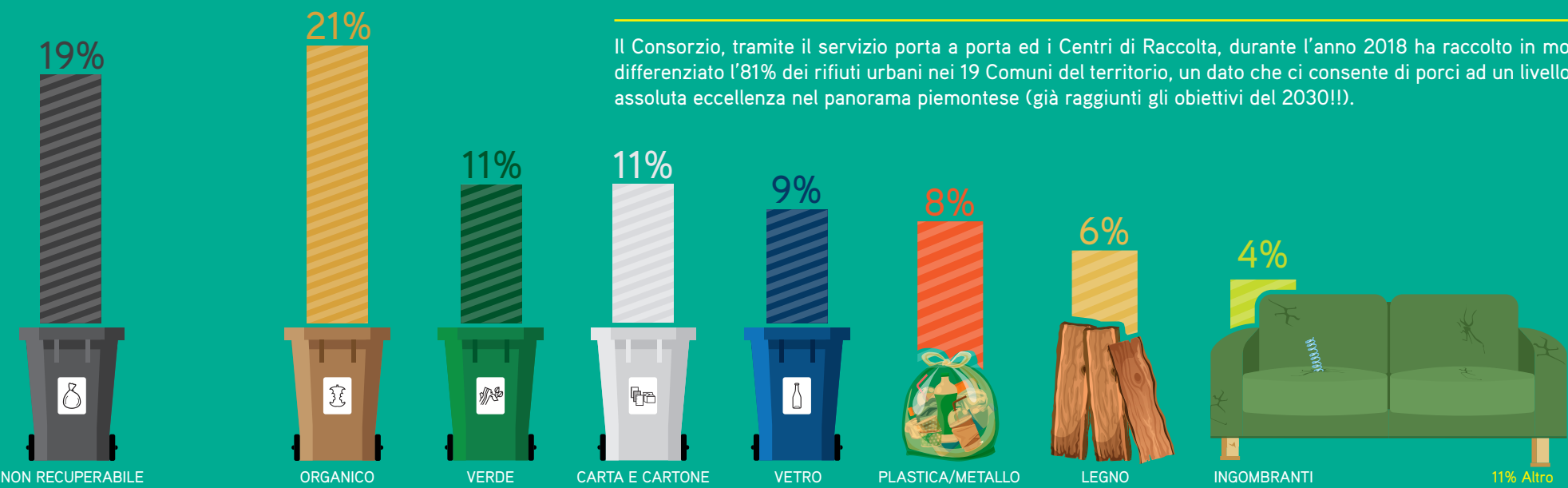
FOTO

DOPPI SVUOTAMENTI

Nei Comuni a tariffa puntuale i rifiuti eccedenti il contenitore del rifiuto non recuperabile sono conteggiati con i "doppi svuotamenti"; al fine di documentare la necessità di effettuazione degli stessi, gli operatori effettueranno una fotografia geolocalizzata ed apporranno sul contenitore un talloncino informativo per l'utente.

LE TIPOLOGIE DI RACCOLTA

Il Consorzio, tramite il servizio porta a porta ed i Centri di Raccolta, durante l'anno 2018 ha raccolto in modo differenziato l'81% dei rifiuti urbani nei 19 Comuni del territorio, un dato che ci consente di porci ad un livello di assoluta eccellenza nel panorama piemontese (già raggiunti gli obiettivi del 2030!!).



81% RACCOLTA DIFFERENZIATA



www.ccs.to.it



CALENDARIO  
RACCOLTA RIFIUTI  
gennaio - dicembre 2020

Comune di  
ANDEZENO



ANDEZENO



**ATTENZIONE ALCUNI GIORNI DI RACCOLTA SONO CAMBIATI RISPETTO AL 2019**

**GENNAIO 2020**

1	mercoledì	
2	giovedì	
3	venerdì	
4	sabato	
5	domenica	
6	lunedì	
7	martedì	VETRO
8	mercoledì	NON REC - ORG - PLASTICA
9	giovedì	
10	venerdì	
11	sabato	
12	domenica	
13	lunedì	ORG
14	martedì	
15	mercoledì	SFALCI
16	giovedì	
17	venerdì	
18	sabato	
19	domenica	
20	lunedì	NON REC - ORG
21	martedì	CARTA
22	mercoledì	
23	giovedì	
24	venerdì	
25	sabato	
26	domenica	
27	lunedì	ORG
28	martedì	VETRO
29	mercoledì	PLASTICA
30	giovedì	
31	venerdì	

**FEBBRAIO 2020**

1	sabato	
2	domenica	
3	lunedì	NON REC - ORG
4	martedì	
5	mercoledì	SFALCI
6	giovedì	
7	venerdì	
8	sabato	
9	domenica	
10	lunedì	ORG
11	martedì	CARTA
12	mercoledì	
13	giovedì	
14	venerdì	
15	sabato	
16	domenica	
17	lunedì	NON REC - ORG
18	martedì	VETRO
19	mercoledì	PLASTICA - SFALCI
20	giovedì	
21	venerdì	
22	sabato	
23	domenica	
24	lunedì	ORG
25	martedì	
26	mercoledì	
27	giovedì	
28	venerdì	
29	sabato	

**MARZO 2020**

1	domenica	
2	lunedì	NON REC - ORG
3	martedì	CARTA
4	mercoledì	SFALCI
5	giovedì	
6	venerdì	
7	sabato	
8	domenica	
9	lunedì	ORG
10	martedì	VETRO
11	mercoledì	PLASTICA
12	giovedì	
13	venerdì	
14	sabato	
15	domenica	
16	lunedì	NON REC - ORG
17	martedì	
18	mercoledì	SFALCI
19	giovedì	
20	venerdì	
21	sabato	
22	domenica	
23	lunedì	ORG
24	martedì	CARTA
25	mercoledì	
26	giovedì	
27	venerdì	
28	sabato	
29	domenica	
30	lunedì	NON REC - ORG
31	martedì	VETRO

**APRILE 2020**

1	mercoledì	PLASTICA - SFALCI
2	giovedì	
3	venerdì	
4	sabato	
5	domenica	
6	lunedì	ORG
7	martedì	
8	mercoledì	
9	giovedì	
10	venerdì	
11	sabato	
12	domenica	
13	lunedì	
14	martedì	CARTA
15	mercoledì	NON REC - ORG - SFALCI
16	giovedì	
17	venerdì	
18	sabato	
19	domenica	
20	lunedì	ORG
21	martedì	VETRO
22	mercoledì	PLASTICA - SFALCI
23	giovedì	
24	venerdì	
25	sabato	
26	domenica	
27	lunedì	NON REC - ORG
28	martedì	
29	mercoledì	SFALCI
30	giovedì	

**MAGGIO 2020**

1	venerdì	
2	sabato	ORG
3	domenica	
4	lunedì	ORG
5	martedì	CARTA
6	mercoledì	SFALCI
7	giovedì	
8	venerdì	ORG
9	sabato	
10	domenica	
11	lunedì	NON REC - ORG
12	martedì	VETRO
13	mercoledì	PLASTICA - SFALCI
14	giovedì	
15	venerdì	ORG
16	sabato	
17	domenica	
18	lunedì	ORG
19	martedì	
20	mercoledì	
21	giovedì	
22	venerdì	ORG
23	sabato	
24	domenica	
25	lunedì	NON REC - ORG
26	martedì	CARTA
27	mercoledì	SFALCI
28	giovedì	
29	venerdì	ORG
30	sabato	
31	domenica	

**GIUGNO 2020**

1	lunedì	ORG
2	martedì	VETRO
3	mercoledì	PLASTICA - SFALCI
4	giovedì	
5	venerdì	ORG
6	sabato	
7	domenica	
8	lunedì	NON REC - ORG
9	martedì	
10	mercoledì	
11	giovedì	
12	venerdì	ORG
13	sabato	
14	domenica	
15	lunedì	ORG
16	martedì	CARTA
17	mercoledì	SFALCI
18	giovedì	
19	venerdì	ORG
20	sabato	
21	domenica	
22	lunedì	NON REC - ORG
23	martedì	VETRO
24	mercoledì	PLASTICA - SFALCI
25	giovedì	
26	venerdì	ORG
27	sabato	
28	domenica	
29	lunedì	ORG
30	martedì	

**LUGLIO 2020**

1	mercoledì	SFALCI
2	giovedì	
3	venerdì	ORG
4	sabato	
5	domenica	
6	lunedì	NON REC - ORG
7	martedì	CARTA
8	mercoledì	
9	giovedì	
10	venerdì	ORG
11	sabato	
12	domenica	
13	lunedì	ORG
14	martedì	VETRO
15	mercoledì	PLASTICA - SFALCI
16	giovedì	
17	venerdì	ORG
18	sabato	
19	domenica	
20	lunedì	NON REC - ORG
21	martedì	
22	mercoledì	
23	giovedì	
24	venerdì	ORG
25	sabato	
26	domenica	
27	lunedì	ORG
28	martedì	CARTA
29	mercoledì	SFALCI
30	giovedì	
31	venerdì	ORG

**AGOSTO 2020**

1	sabato	
2	domenica	
3	lunedì	NON REC - ORG
4	martedì	VETRO
5	mercoledì	PLASTICA
6	giovedì	
7	venerdì	ORG
8	sabato	
9	domenica	
10	lunedì	ORG
11	martedì	
12	mercoledì	SFALCI
13	giovedì	
14	venerdì	ORG
15	sabato	
16	domenica	
17	lunedì	NON REC - ORG
18	martedì	CARTA
19	mercoledì	
20	giovedì	
21	venerdì	ORG
22	sabato	
23	domenica	
24	lunedì	ORG
25	martedì	VETRO
26	mercoledì	PLASTICA - SFALCI
27	giovedì	
28	venerdì	ORG
29	sabato	
30	domenica	
31	lunedì	NON REC - ORG

**SETTEMBRE 2020**

1	martedì	
2	mercoledì	
3	giovedì	
4	venerdì	ORG
5	sabato	
6	domenica	
7	lunedì	ORG
8	martedì	CARTA
9	mercoledì	SFALCI
10	giovedì	
11	venerdì	ORG
12	sabato	
13	domenica	
14	lunedì	NON REC - ORG
15	martedì	VETRO
16	mercoledì	PLASTICA
17	giovedì	
18	venerdì	ORG
19	sabato	
20	domenica	
21	lunedì	ORG
22	martedì	
23	mercoledì	SFALCI
24	giovedì	
25	venerdì	ORG
26	sabato	
27	domenica	
28	lunedì	NON REC - ORG
29	martedì	CARTA
30	mercoledì	

**OTTOBRE 2020**

1	giovedì	
2	venerdì	ORG
3	sabato	
4	domenica	
5	lunedì	ORG
6	martedì	VETRO
7	mercoledì	PLASTICA - SFALCI
8	giovedì	
9	venerdì	ORG
10	sabato	
11	domenica	
12	lunedì	NON REC - ORG
13	martedì	
14	mercoledì	
15	giovedì	
16	venerdì	ORG
17	sabato	
18	domenica	
19	lunedì	ORG
20	martedì	CARTA
21	mercoledì	SFALCI
22	giovedì	
23	venerdì	ORG
24	sabato	
25	domenica	
26	lunedì	NON REC - ORG
27	martedì	VETRO
28	mercoledì	PLASTICA
29	giovedì	
30	venerdì	ORG
31	sabato	

**NOVEMBRE 2020**

1	domenica	
2	lunedì	ORG
3	martedì	
4	mercoledì	SFALCI
5	giovedì	
6	venerdì	
7	sabato	
8	domenica	
9	lunedì	NON REC - ORG
10	martedì	CARTA
11	mercoledì	
12	giovedì	
13	venerdì	
14	sabato	
15	domenica	
16	lunedì	ORG
17	martedì	VETRO
18	mercoledì	PLASTICA - SFALCI
19	giovedì	
20	venerdì	
21	sabato	
22	domenica	
23	lunedì	NON REC - ORG
24	martedì	
25	mercoledì	
26	giovedì	
27	venerdì	
28	sabato	
29	domenica	
30	lunedì	ORG

**DICEMBRE 2020**

1	martedì	CARTA
2	mercoledì	
3	giovedì	
4	venerdì	
5	sabato	
6	domenica	
7	lunedì	NON REC - ORG
8	martedì	VETRO
9	mercoledì	PLASTICA
10	giovedì	
11	venerdì	
12	sabato	
13	domenica	
14	lunedì	ORG
15	martedì	
16	mercoledì	SFALCI
17	giovedì	
18	venerdì	
19	sabato	
20	domenica	
21	lunedì	NON REC - ORG
22	martedì	CARTA
23	mercoledì	
24	giovedì	
25	venerdì	
26	sabato	
27	domenica	
28	lunedì	ORG
29	martedì	VETRO
30	mercoledì	PLASTICA
31	giovedì	



**COME SEGNALARE LA MANCATA RACCOLTA E INFORMAZIONI UTILI**

La segnalazione va fatta il giorno successivo a quello in cui era prevista la raccolta.  
Quelle dei venerdì e sabato entro il lunedì successivo.

Lasciare i propri dati: comune di residenza, indirizzo completo, nominativo e riferimenti, materiale non raccolto, giorno in cui era prevista la raccolta, eventuali note.

- Tramite telefono al Consorzio: 011.941.43.43
- Tramite telefono al Vicesindaco Agostino Ambrassa: 338.10.48.703

- Tramite fax al Consorzio: 011.947.31.30
- Tramite email al Consorzio: raccolte@ccs.to.it
- Presso l'Ecosportello del Comune

**IL 14 SETTEMBRE 2020 GLI UFFICI E GLI ECOSPORTELLI CAUSA FESTA PATRONALE RIMARRANNO CHIUSI.**

- LE DATE del calendario vengono rispettate anche quando la raccolta cade in giorni festivi.
- PER ALCUNE CATEGORIE DI UTENZE SPECIFICHE ESISTE UN CALENDARIO INTEGRATIVO.  
A tali utenze sarà inviato un apposito calendario. Per info: 011.941.43.43.
- RACCOLTA RIFIUTI INGOMBRANTI PORTA A PORTA: servizio gratuito previa prenotazione obbligatoria al n. verde 800.843.464. Telefonare dal lunedì al venerdì 8.00 - 13.00 e 14.00 - 17.00 e SABATO 9.00 - 11.00.
- RACCOLTA IMBALLAGGI IN CARTONE UTENZE NON DOMESTICHE: informazioni all'Ecosportello.
- SFALCI E POTATURE: servizio a pagamento previa compilazione del modulo di richiesta del contenitore c/o l'Ecosportello del proprio comune.
- I MODULI SONO SCARICABILI ANCHE DAL SITO DEL CONSORZIO [www.ccs.to.it](http://www.ccs.to.it) DAL MENÙ MODULISTICA.

**SCARRABILI ITINERANTI**

Piazza Italia dalle 8.00 alle 12.00 ingombranti e ferro.  
Date: martedì 14/04/2020, 14/07/2020, 17/11/2020.

**L'ECOSPORTELLO DEL COMUNE DI ANDEZENO**

Presso il Comune - Pz. Italia, 3  
Orari: Dal lunedì al venerdì: 9.00 - 12.30 / martedì e giovedì: 14.00 - 16.00  
E-mail: [tariffa@ccs.to.it](mailto:tariffa@ccs.to.it)  
Tel. 011.943.42.04



**CENTRO DI RACCOLTA PER ANDEZENO**

Indirizzo: Strada Fontaneto, 119 - Chieri

**Materiali conferibili:** abiti usati, accumulatori, cartone, imballaggi in plastica di grosse dimensioni, macerie edili da piccoli interventi eseguiti direttamente dall'utente, metalli, ingombranti non recuperabili, legno, oli minerali e vegetali, tappi di sughero, vernici, pile, pneumatici, sfalci e potature, vetro in lastre, RAEE R1 R2 R3 R4 R5 (apparecchiature elettriche ed elettroniche), medicinali, estintori, rifiuti contenenti mercurio.

I rifiuti non recuperabili e differenziati di piccole dimensioni devono essere conferiti negli appositi contenitori consegnati per la raccolta rifiuti porta a porta per gli utenti.

**IL 14 SETTEMBRE 2020 IL CENTRO RACCOLTA, CAUSA FESTA PATRONALE, RIMARRÀ CHIUSO.**

**SOSTITUZIONE CONTENITORI**

Presso l'Ufficio Distribuzione del Consorzio Chierese per i Servizi (Strada Fontaneto, 119 - Chieri) è possibile:

- SOSTITUIRE I CONTENITORI DANNEGGIATI.
- MODIFICARE LA VOLUMETRIA DEI CASSONETTI A DISPOSIZIONE.



I contenitori rotti o da cambiare devono sempre essere restituiti. La richiesta di sostituzione può essere presentata agli addetti nel momento stesso della riconsegna presentando un documento d'identità.

**Orario**